

大道中学校創立60周年記念ショートムービー

大道中今昔物語



イントロダクション

大道中学校 校歌のお話

大道中学校を1970年に卒業した同窓会「蘭友会」の廣瀬隆夫さん



しらんのこうしょうかがやくところしゅん



校章は大道中学の裏山にたくさん咲いていたエビネや春蘭の花を先生がデザインしたものです。

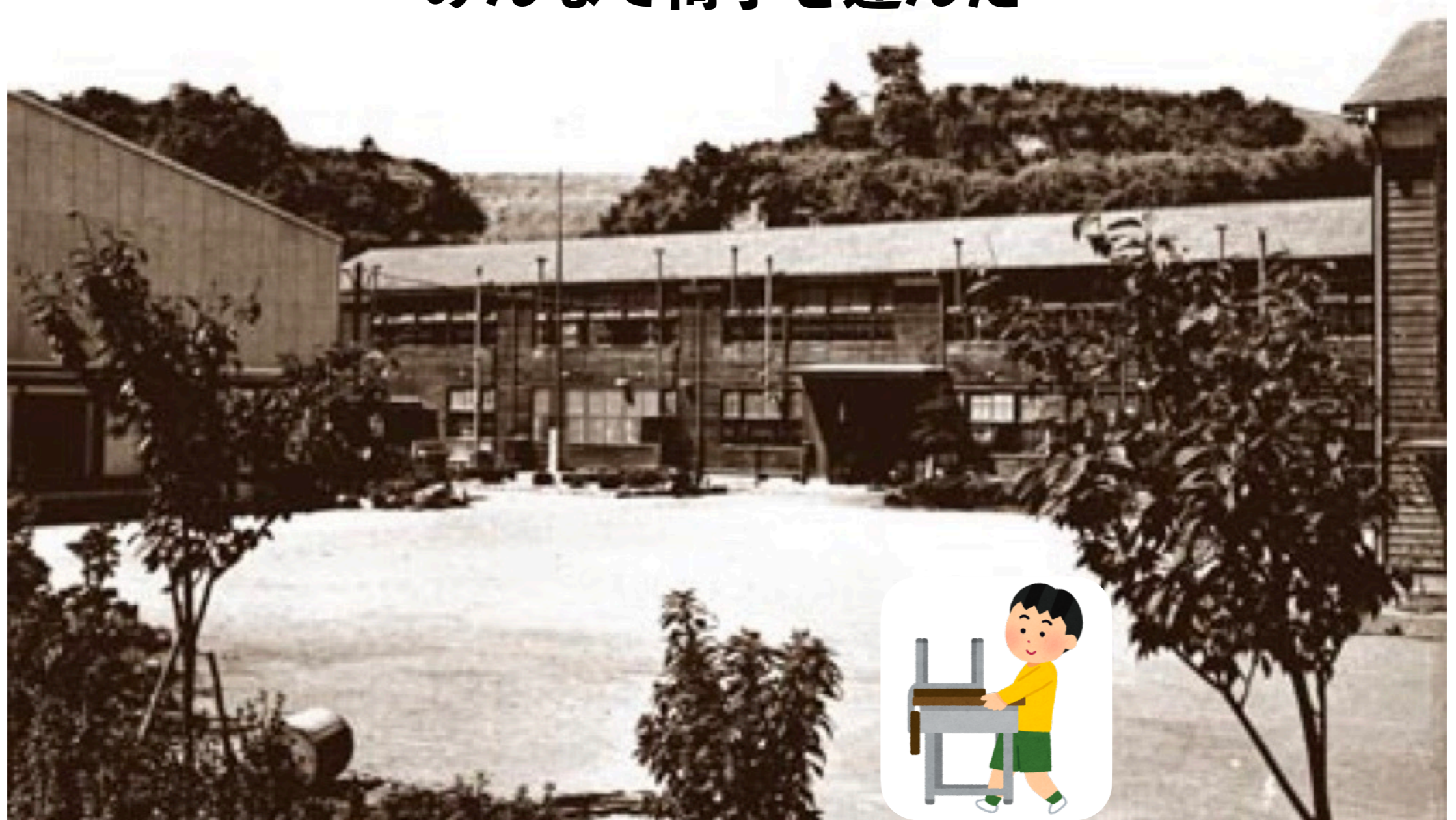
1 蘭の校章 輝くところ

大道中今昔物語 第一部

大道中学が開校した時のお話

大道分校時代 1962年のご卒業で大道町内会 会長の佐藤邦彦さん

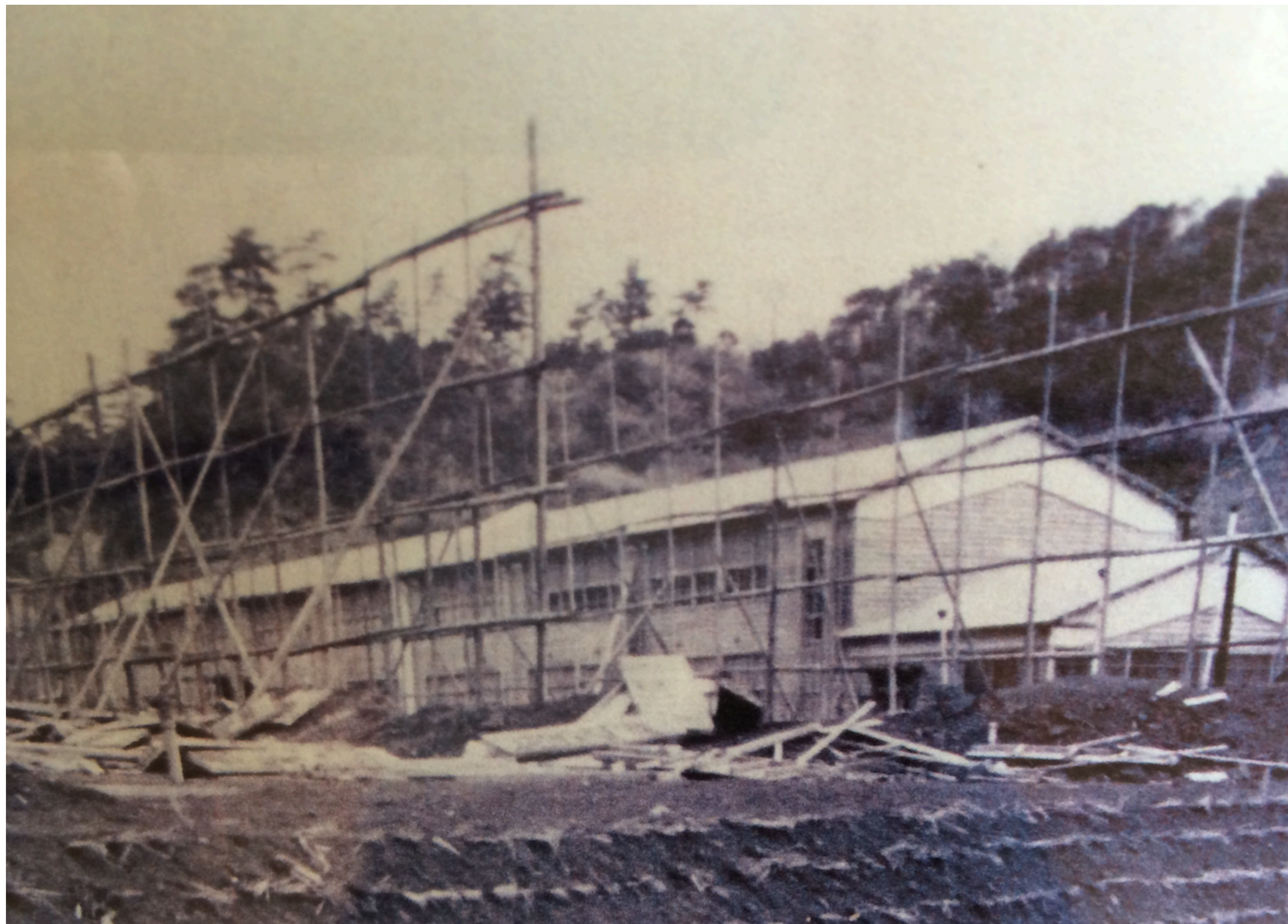
■ みんなで椅子を運んだ



■ ギュウギュウ詰め教室



■ グランドは荒れ放題



■ マムシがウヨウヨ



■ ホタルが飛び、野生の蘭が咲き乱れる裏山



■ 楽しかった運動会



恒例の仮装競争

■ 放送部もスタート



大道中今昔物語 第二部

大道ってどんなところ？

大道中学校のご卒業で金沢古文書を読む会 郷土史研究家 飯塚玲子さん

■ 大道に伝わる立派な仏像



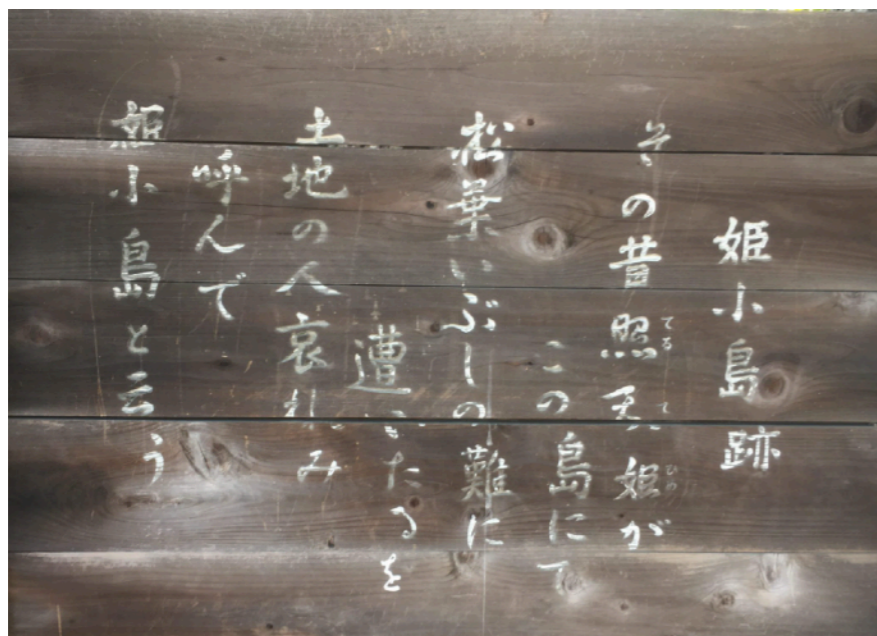
■ 大道にあったお富士さん



■ 旅人が立ち寄った鼻かけ地藏



■ 照手姫という有名なお姫様の伝説



■ 横浜唯一の大名米倉丹守



■ 当時の流通を支える侍従川



■ 諏訪の橋の近くにあった旅館



■ 大道中学校の奥の「かくら」



■ 六浦小学校の前身の三分小学校



■ 大道の県営アパート



■ 大道の桃畑



■ 大道全景

